

Hinweistext

Vorbemerkungen:

1. Lage der Baustelle:

Das Grundstück der Baustelle liegt im Stadtteil Südwest von Sangerhausen.
Die Zufahrt zur Baustelle erfolgt über die Wilhelm- Koenen- Straße.

Dem Bieter wird empfohlen, sich vor Abgabe des Angebotes am Objekt über die Aufgabenstellung und über alle kostenbeeinflussenden Gegebenheiten der Baustelle genau und umfassend zu informieren..
Dies schließt auch die Möglichkeiten für die Errichtung der Baustelle und die Zufahrtswege ein. Spätere Forderungen, die sich aus Unterlassung dieses Punktes ergeben, werden nicht anerkannt.

2. Angaben zur Ausführung:

An der bestehenden Turnhalle der Grundschule Südwest soll ein Sportraumanbau errichtet werden.

Die Arbeiten werden während des laufenden Betriebes ausgeführt. Bevor mit den Erdarbeiten begonnen wird ist eine Kontaktaufnahme mit den Stadtwerken hinsichtlich vorhandener Fernwärmeleitungen (siehe Lageplan) und der verlegten Gasleitung aufzunehmen.

In dem mitgelieferten Lageplan und Baugrubenplan sind die entsprechenden Leitung (lage) eingetragen.

Der Bieter garantiert mit Abgabe seines Angebotes , dass er ausreichende Kapazitäten für eine fristgerechte Ausführung der Leistungen zu Verfügung stellen kann.

Alle Maße sind am Bau/vor Ort zu nehmen und zu prüfen. Es sind alle zutreffenden DIN-Vorschriften sowie Richtlinien in ihrer aktuell gültigen form zu beachten. Die Verarbeitungsvorschriften und -richtlinien der Hersteller sind einzuhalten. Dem AG ist auf Verlangen Einsicht in diese zu gewähren.

3. Baustelleneinrichtung:

Baustelleneinrichtungs- und Lagerflächen stehen begrenzt, in Abstimmung mit dem Auftraggeber auf dem Innenhof des Grundstücks zur Verfügung.

Bei der Baustelleneinrichtung sind die anerkannten Regeln der Technik und die behördlichen Vorschriften zu beachten. Der AN ist für die behördlichen und berufsgenossenschaftlichen Verpflichtungen gegenüber seinen Arbeitnehmern allein verantwortlich. Darüber hinaus erforderliche weitere Baustelleneinrichtungen sind Sache des Auftragnehmers und in die Preise des Leistungsverzeichnisses einzukalkulieren. Dazu gehören auch alle erforderlichen behördlichen Genehmigungen, Materialien, Werkzeuge etc.

4. Montagehilfen:

Hilfsmittel die vom Bieter für die auszuführenden Leistungen erforderlich gehalten werden, sind in die Einheitspreise einzukalkulieren.

5. Abbruch / Bauschutt

Arbeitstägliches Beräumen der Baustelle ist Vertragsgrundlage. Eine Zwischenlagerung von Baumüll

LEISTUNGSVERZEICHNIS - Bauhauptgewerk

Alle Einzelpreise in EUR netto

OZ	BESCHREIBUNG	MENGE	EINHEIT	EINHEITSPREIS	GESAMTPREIS
----	--------------	-------	---------	---------------	-------------

ist untersagt. Bei allen Leistungspositionen bei denen Abfallmaterial entsteht, auch wenn nicht gesondert in der Position vermerkt, ist das Abfallmaterial vom AN zu entsorgen, einschließlich der Kosten für die Deponie. Die zu entsorgenden Baustoffe sind entsprechend der zurzeit geltenden Abfallsatzung des Gebietes zu entsorgen. Der Auftraggeber ist berechtigt, sich entsprechende Entsorgungsnachweise, Wiegekarten u.ä. vom Auftragnehmer vorlegen zu lassen. Alle für die ordnungsgemäße Entsorgung erforderlichen Kosten einschließlich Transport sind in die Einheitspreise mit einzukalkulieren.

6. Bauwasser / Baustrom / Sanitär

Der Auftragnehmer erhält vom AG Bauwasser, Baustrom und gestellt.

7. Aufmaß

Die erforderlichen Aufmaße zur Rechnungslegung sind auf der Baustelle zu nehmen und bilden die Grundlage jeder Teilrechnung. Die den jeweiligen Abschlagsrechnungen beigelegten Aufmassblätter sind nachprüfbar rechnerisch und ggf. zeichnerisch anzufertigen. Bei Aufforderung durch den AG sind die Aufmaße auf der Baustelle zu belegen.

8. Vorschriften, Arbeitssicherheit

Für die Einhaltung aller gesetzlichen, behördlichen und bauaufsichtlichen Vorschriften und Anordnungen sowie die Einhaltung aller für die Unfallverhütung und Sicherung der auf der Baustelle Beschäftigten erforderlichen Schutzmaßnahmen haftet der Auftragnehmer als verantwortlicher Bauleiter im Rahmen seines Auftrages.

9. Emissionen, allgemeine Schutzmaßnahmen

Bei allen Arbeiten ist die Staubentwicklung durch besondere, hierzu geeignete Maßnahmen auf ein Mindestmaß zu beschränken. Entstehende Verunreinigungen sind zu beseitigen. Der Schutz von Bauteilen obliegt dem AN mit Mitteln seiner Wahl. Alle Arbeiten sind so auszuführen, dass Beschädigungen an angrenzenden Bauteilen ausgeschlossen bleiben.

10. Sonstiges Leistungen,

die für die Herstellung der Leistung und zur mängelfreien Vertragserfüllung notwendig sind, sind mit den EP der entsprechenden Einzelpositionen abgegolten. Kleinere Mehrarbeiten, die im Rahmen der zulässigen Rohbautoleranzen notwendig werden, berechtigen nicht zu Mehrkosten.

11. Benennung Fabrikate

Die Benennung der Fabrikate ist verbindlich.

LEISTUNGSVERZEICHNIS - Bauhauptgewerk

Alle Einzelpreise in EUR netto

OZ	BESCHREIBUNG	MENGE	EINHEIT	EINHEITSPREIS	GESAMTPREIS
----	--------------	-------	---------	---------------	-------------

12. Leistung

Einzuhalten sind die einschlägigen Normen und DIN-Vorschriften. Sollten sich während der Bauzeit Normen ändern, so ist es Sache des AN daran anzuschließen. Forderungen und Rechte kann der AN hieraus nicht ableiten.

Im Einzelnen gelten folgende Bestimmungen: - VOB in neuester Fassung - ATV - ZTV

Alle Arbeiten sind nach den anerkannten Regeln der Baukunst sowie nach dem Stand der Technik auszuführen.

Darüber hinaus sind alle Materialien, Fahrt- und Transportkosten sowie alle Nebenleistungen, die notwendig sind, um ein Bauteil vollständig in der beschriebenen Leistung herzustellen, in die Einheitspreise einzukalkulieren. Der AN hat sich über die örtlichen Gegebenheiten der Baustelle zu informieren.

Maße sind vor Beginn der Arbeiten am Bauwerk zu überprüfen. Materialien und Baustoffe müssen eine gültige bauaufsichtliche Zulassung aufweisen. Lärm- und Staubemissionen sind entsprechend dem Stand der Technik zu vermeiden.

Der AG ist berechtigt, vor und nach einer Auftragserteilung einzelne Positionen des LV's zu ändern bzw. entfallen zu lassen.

13. Stundenlohnarbeiten

bedürfen der vorherigen Zustimmung der Bauleitung. Stundenzettel sind der Bauleitung zur Unterschrift vorzulegen. Nicht unterzeichnete Stundenzettel werden bei der Abrechnung nicht berücksichtigt.

14. Auskünfte

Fragen und Auskünfte zur Leistungsbeschreibung sind elektronisch über die Vergabeplattform zu stellen. Auf gleichem Weg werden die Antworten veröffentlicht.

15. Folgende Anlagen werden dem Leistungsverzeichnis beigelegt:

- A.1.1 Lageplan Übersicht Bestand
- A.1.2 Lageplan Übersicht NEU
- A.1.4 Lageplan NEU
- A.1.6 Grundriss KG Abbruch
- A.1.7 Baugrubenplan
- A.1.8 Grundriss KG NEU
- A.1.9 Bodenplatte
- A.1.10 Grundriss EG mit Abbruch
- A.1.11 Grundriss EG NEU
- A.1.12 Dachdraufsicht
- A.1.13 Schnitt C-C
- A.1.14 Schnitt B-B und G-G
- A.1.15 Schnitte I-I, III-III, X-X, Y-Y

LEISTUNGSVERZEICHNIS - Bauhauptgewerk

Alle Einzelpreise in EUR netto

OZ	BESCHREIBUNG	MENGE	EINHEIT	EINHEITSPREIS	GESAMTPREIS
----	--------------	-------	---------	---------------	-------------

A.1.16 Schnitt E-E

A.1.17 Schnitt Y-Y

A.1.18 Ansichten

BEACHTEN:

Im Bereich der Baugrube liegen Fernwärmeleitung liegen. Hier ist ein 1 m breiter Schutzstreifen zu beachten.

Während der Baumaßnahme darf es nicht zum Freilegen der vorhandenen Fernwärmeleitung kommen.

Bei Durchführung von Ramm- und Verdichtungsarbeiten ist ein Abstand von 2,0 m einzuhalten.

Arbeitsschutzmerkblatt:

1. Halten Sie sich nur dort auf, wo Sie auf Grund Ihres Arbeitsauftrages Ihren Arbeitsplatz haben.
2. Entsprechend den auszuführenden Arbeiten sind erforderliche Arbeitsschuttmittel und Schutzausrüstungen zu benutzen.
3. Auf der Baustelle gilt ein absolutes Alkohol- und Rauchverbot!
4. Die Beschäftigten auf der Baustelle sind verpflichtet, für die eigene und für die Sicherheit und Gesundheit anderer bei der Arbeit Sorge zu tragen. Jede von Ihnen festgestellte unmittelbare Gefahr für Sicherheit und Gesundheit sowie alle festgestellten Sicherheitsmängel müssen Sie unverzüglich Ihrem Vorgesetzten oder der Bauleitung melden. Alle gefährlichen Vorkommnisse sind meldepflichtig! Sie sind auch verpflichtet, für die Sicherheit und Gesundheit der Personen zu sorgen, die von ihren Handlungen oder Unterlassungen bei der Arbeit betroffen sind.
5. Die Beschäftigten auf der Baustelle sind verpflichtet, Werkzeuge, Arbeitsstoffe, Transportmittel und sonstige Arbeitsmittel nur bestimmungsgemäß zu verwenden.
6. Das Entfernen oder Ändern von Sicherheitskennzeichnungen, Sicherheitseinrichtungen, Gerüsteile bzw. Absperrungen ist nur befugten Vorgesetzten gestattet bzw. unterliegt der Weisungsbefugnis.
7. Die Baustellen- Brandschutzordnung ist einzuhalten. Informieren Sie sich über die örtlichen Brandbekämpfungsvorkehrungen und die Standorte der Brandbekämpfungsmittel, Sammelpunkte usw.
8. Bei der Verwendung von elektrischen Werkzeugen und Ausrüstungen sind der ordnungsgemäße Zustand und die vorgeschriebenen Prüfungen (Prüffristen) zu beachten. Die verwendeten Werkzeuge, Maschinen und Geräte müssen frei von Beschädigungen und für die auszuführende Tätigkeit geeignet sein. Beachten Sie die geltenden Betriebsanweisungen und Bedienungsanleitungen!
9. Jede Firma hat einen eigenen ausgebildeten Ersthelfer zu benennen, welcher sich während der Arbeitszeit auf der Baustelle aufhält.
10. Der Baustellenbereich ist regelmäßig zu reinigen und sauber zu halten. Abfälle sind in geeigneten Behältern zu sammeln und zu selbst entsorgen. Behältnisse für Gefahrstoffe sind gesondert zu erfassen.
11. Bei Arbeitsunfällen ist zu beachten:
 - Jeder Unfall ist der Bauleitung zu melden.
 - Die Erste Hilfe erfolgt durch ausgebildete Ersthelfer am Unfallort oder im Sanitätsraum.
 - Wenn aufgrund einer Verletzung mit Arbeitsunfähigkeit zu rechnen ist, muss eine Vorstellung bei einem Durchgangsarzt erfolgen.
 - Bei schweren Verletzungen hat ein sofortiger und schonender Transport, unter Einschaltung des Rettungsdienstes, in ein Krankenhaus zu erfolgen.

LEISTUNGSVERZEICHNIS - Bauhauptgewerk

Alle Einzelpreise in EUR netto

OZ	BESCHREIBUNG	MENGE	EINHEIT	EINHEITSPREIS	GESAMTPREIS
01	Baustelleneinrichtung				
01.01	Baustelleneinrichtung/Gemeinkosten der Baustelle Sportraumanbau				
	<small>Hinweistext</small> Baustelleneinrichtung,Gemeindekosten der Baustelle				
	Nachweise für Entsorgungen: Es sind für alle anfallenden Materialien, die entsorgt werden, entsprechende Nachweise durch den AN zu liefern. Hieraus entstehende Kosten sind in die Einheitspreise einzurechnen.				
01.01.0010	Baustelle einrichten				
	Baustelle für sämtliche aufgeführte Leistungen, einrichten, Flächen sind im Lageplan ausgewiesen.				
		1,000	St		
01.01.0020	Baustelle räumen				
	Baustelle für sämtliche aufgeführte Leistungen, räumen.				
		1,000	St		
01.01.0030	Baustelleneinr. vorhalten				
	Baustelleneinrichtung für sämtliche aufgeführte Leistungen, vorhalten, Flächen und deren Nutzungsdauer sind im Lageplan ausgewiesen, Positionsmenge = Produkt aus '48'(Vorhaltemenge)				

LEISTUNGSVERZEICHNIS - Bauhauptgewerk

Alle Einzelpreise in EUR netto

OZ	BESCHREIBUNG	MENGE	EINHEIT	EINHEITSPREIS	GESAMTPREIS
----	--------------	-------	---------	---------------	-------------

Fortsetzung von letzter Seite (OZ: 01.01.0030) ...

mal '1'(Vorhaltdauer).

48,000 StWo

01.01.0040 Chemie-Toilette aufstellen räumen

Chemie-Toilette aufstellen und räumen.

2,000 St

01.01.0050 Chemie-Toilette vorhalten

Chemie-Toilette vorhalten,
Positionsmenge = Produkt aus '2'(Vorhaltemenge)
 mal '48'(Vorhaltdauer).

96,000 StWo

01.01.0060 Baustromanschluss einrichten und vorhalten

Baustromanschluss einrichten und vorhalten
 Baustromanschluss mit Messeinheit einschließlich
 Anschlusskabel und abschließbarem Verteilerkasten durch
 ein Elektrofachunternehmen herstellen, vorhalten, warten
 und wieder demontieren lassen.
 Nutzung erfolgt durch alle am Bauvorhaben beteiligten
 Firmen.
 Leistung des Stromanschlusses:
 () 230 V / '.....' A
 () 380 V / '.....' A
 Anschlussart:
 () Schukoanschlüsse, Anzahl: '.....'
 () CEE Anschlüsse, Anzahl: '.....'
 Für eine Grundeinsatzzeit von '.....' Wochen

1,000 St

01.01.0070 Bauzaun Stahlrohrrahmen verz Vergitterung H 2m aufstellen räumen

LEISTUNGSVERZEICHNIS - Bauhauptgewerk

Alle Einzelpreise in EUR netto

OZ	BESCHREIBUNG	MENGE	EINHEIT	EINHEITSPREIS	GESAMTPREIS
----	--------------	-------	---------	---------------	-------------

Fortsetzung von letzter Seite (OZ: 01.01.0070) ...

Bauzaun, auf unbefestigtem Untergrund, aus Einzelelementen mit verzinktem Stahlrohrrahmen und Vergitterung, mit Standfüßen, Zaunoberkante über Oberfläche Gelände 2 m, aufstellen und räumen.

68,000 m

01.01.0080

Bauzaun Stahlrohrrahmen verz Vergitterung H 2m vorhalten

Bauzaun, auf unbefestigtem Untergrund, aus Einzelelementen mit verzinktem Stahlrohrrahmen und Vergitterung, mit Standfüßen, Zaunoberkante über Oberfläche Gelände 2 m, vorhalten,

Positionsmenge = Produkt aus '68'(Vorhaltemenge)

mal '48'(Vorhaltedauer).

3.264,000 mWo

01.01.0090

Bauwasseranschluss einrichten räumen

Bauwasseranschluss am Hausanschluss einrichten und räumen.

1,000 St

01.01.0100

Bauwasseranschluss vorhalten

Bauwasseranschluss am Hausanschluss vorhalten,

Positionsmenge = Produkt aus '1'(Vorhaltemenge)

mal '48'(Vorhaltedauer).

48,000 StWo

01.01.0110

Baustromverteiler Anschlussverteilerschrank AnzZählerfelder 1 St I 63 A 230/400VAC Freiluftaufstellung ungeschützt IP44 IK10 geschlossen Standmontage aufbauen abbauen

LEISTUNGSVERZEICHNIS - Bauhauptgewerk

Alle Einzelpreise in EUR netto

OZ	BESCHREIBUNG	MENGE	EINHEIT	EINHEITSPREIS	GESAMTPREIS
----	--------------	-------	---------	---------------	-------------

Fortsetzung von letzter Seite (OZ: 01.01.0110) ...

Baustromverteiler DIN EN 61439-4 (VDE 0660-600-4), als Anschlussverteilerschrank, Bedienung durch elektrotechnischen Laien, mit Berührungsschutzabdeckung DIN EN 50274 (VDE 0660-514), Zählerplatz nach den technischen Anschlussbedingungen des zuständigen EVU, **Anzahl der Zählerfelder 1** St, Gehäuse aus verzinktem Stahl, pulverbeschichtet, Schutzklasse I, **Bemessungsstrom I Index nA tiefgestellt 63 A**, Bemessungsbetriebsspannung 230/400 V AC, **Bemessungsbelastungsfaktor 0,8**, Freiluftaufstellung ungeschützt, Schutzart IP 44 DIN EN 60529 (VDE 0470-1), Schutzart IK10 DIN EN 62262 (VDE 0470-100), **min. Umgebungstemperatur -25 Grad C**, **max. Umgebungstemperatur 40 Grad C**, **max. Umgebungstemperatur täglicher Mittelwert 35 Grad C**, **max. relative Luftfeuchte bei einer Temperatur von 40 Grad C 50 %**, Verschmutzungsgrad 3 (schwer) DIN EN 61010-1 (VDE 0411-1), **Höhe über NN 2000 m**, EMV-Umgebung B Wohnbereiche, geschlossene Bauform, generelle Erweiterung der Verteil- und Endstromkreise nach Abschaltung, Anlage ortsveränderbar, Standmontage, einschl. Rohrgestell, aufbauen und abbauen, Bestückung mit nachstehender Stromkreis-ausrüstung.

1,000 St

01.01.0120

Baustromverteiler Anschlussverteilerschrank AnzZählerfelder 1 St I 63 A 230/400VAC Freiluftaufstellung ungeschützt IP44 IK10 geschlossen Standmontage vorhalten

Baustromverteiler DIN EN 61439-4 (VDE 0660-600-4), als Anschlussverteilerschrank, Bedienung durch elektrotechnischen Laien, mit Berührungsschutzabdeckung DIN EN 50274 (VDE 0660-514), Zählerplatz nach den technischen Anschlussbedingungen des zuständigen EVU, **Anzahl der Zählerfelder 1** St, Gehäuse aus verzinktem Stahl, pulverbeschichtet, Schutzklasse I, **Bemessungsstrom I Index nA tiefgestellt 63 A**, Bemessungsbetriebsspannung 230/400 V AC, **Bemessungsbelastungsfaktor 0,8**, Freiluftaufstellung ungeschützt, Schutzart IP 44 DIN EN 60529 (VDE 0470-1), Schutzart IK10 DIN EN 62262 (VDE 0470-100), **min. Umgebungstemperatur -25 Grad C**, **max. Umgebungstemperatur 40 Grad C**, **max. Umgebungstemperatur täglicher Mittelwert 35 Grad C**, **max. relative Luftfeuchte bei einer Temperatur von 40 Grad C 50 %**, Verschmutzungsgrad 3 (schwer) DIN EN 61010-1 (VDE 0411-1), **Höhe über NN 2000 m**, EMV-Umgebung B Wohnbereiche,

LEISTUNGSVERZEICHNIS - Bauhauptgewerk

Alle Einzelpreise in EUR netto

OZ	BESCHREIBUNG	MENGE	EINHEIT	EINHEITSPREIS	GESAMTPREIS
----	--------------	-------	---------	---------------	-------------

Fortsetzung von letzter Seite (OZ: 01.01.0120) ...

geschlossene Bauform, generelle Erweiterung der Verteil- und Endstromkreise nach Abschaltung, Anlage ortsveränderbar, Standmontage, einschl. Rohrgestell, vorhalten,
Positionsmenge = Produkt aus '1'(Vorhaltemenge)
mal '48'(Vorhaldedauer)
 Bestückung mit nachstehender Stromkreisausrüstung.

48,000 StWo

01.01.0130 Turmdrehkran stationär untendrehend Laufkatzausleger 35,5tm mindHaken-H 15 m maxAusladung 20 m Fundamentkreuz aufbauen abbauen

Stationären Turmdrehkran, untendrehend, mit Laufkatzausleger, Nennlastmoment 35,5 tm,
Hakenhöhe mind. 15 m,
max. Ausladung 20 m,
max. Auslegerhöhe 20 m,
max. Auslegerlänge 30 m, einschl. Fundamentkreuz auf Abstützplatten,
Belastbarkeit Untergrund 150 kN/m2, aufbauen und abbauen.

1,000 St

01.01.0140 Turmdrehkran stationär untendrehend Laufkatzausleger 35,5tm mindHaken-H 15 m maxAusladung 20 m Fundamentkreuz vorhalten

Stationären Turmdrehkran, untendrehend, mit Laufkatzausleger, Nennlastmoment 35,5 tm,
Hakenhöhe mind. 15 m,
max. Ausladung 20 m,
max. Auslegerhöhe 20 m,
max. Auslegerlänge 30 m, einschl. Fundamentkreuz auf Abstützplatten,
Belastbarkeit Untergrund 150 kN/m2, vorhalten,
Positionsmenge = Produkt aus '1'(Vorhaltemenge)
mal '12'(Vorhaldedauer).

12,000 StWo

Projekt	2025-021 - Sanierung und Erweiterung Turnhalle Süd West Ausschreibung
----------------	---

LEISTUNGSVERZEICHNIS - Bauhauptgewerk

Alle Einzelpreise in EUR netto

OZ	BESCHREIBUNG	MENGE	EINHEIT	EINHEITSPREIS	GESAMTPREIS
Summe	01.01	Baustelleneinrichtung/Gemeinkosten der Baustelle Sportraumanbau			<hr/>

LEISTUNGSVERZEICHNIS - Bauhauptgewerk

Alle Einzelpreise in EUR netto

OZ	BESCHREIBUNG	MENGE	EINHEIT	EINHEITSPREIS	GESAMTPREIS
01.02	Baustelleneinrichtung Bestandsgebäude				
01.02.0010	Bauzaun Stahlrohrrahmen verz Vergitterung H 2m aufstellen räumen				
	Bauzaun, auf unbefestigtem Untergrund, aus Einzelelementen mit verzinktem Stahlrohrrahmen und Vergitterung, mit Standfüßen, Zaunoberkante über Oberfläche Gelände 2 m, aufstellen und räumen.				
		204,000	m		
01.02.0020	Bauzaun Stahlrohrrahmen verz Vergitterung H 2m vorhalten				
	Bauzaun, auf unbefestigtem Untergrund, aus Einzelelementen mit verzinktem Stahlrohrrahmen und Vergitterung, mit Standfüßen, Zaunoberkante über Oberfläche Gelände 2 m, vorhalten, Positionsmenge = Produkt aus '204' (Vorhaltemenge) mal '48' (Vorhaltedauer).				
		9.792,000	mWo		
Summe	01.02	Baustelleneinrichtung Bestandsgebäude			
Summe	01	Baustelleneinrichtung			

LEISTUNGSVERZEICHNIS - Bauhauptgewerk

Alle Einzelpreise in EUR netto

OZ	BESCHREIBUNG	MENGE	EINHEIT	EINHEITSPREIS	GESAMTPREIS
02	Beton-und Stahlbetonarbeiten				
02.01	Tragschichten/ Trennlagen/Sauberkeitsschicht				
02.01.0010	Ortbeton Sauberkeitsschicht Bodenplatte unbewehrt C8/10 D 5cm				
	Ortbeton Sauberkeitsschicht, für Bodenplatte, als unbewehrter Beton, Normalbeton C 8/10 DIN 1045-2, natürliche Gesteinskörnung, Dicke 5 cm.				
		283,000	m2		
02.01.0020	Ortbeton Sauberkeitsschicht Streifenfundament unbewehrt C8/10 D 10cm				
	Ortbeton Sauberkeitsschicht, für Streifenfundament, als unbewehrter Beton, Normalbeton C 8/10 DIN 1045-2, natürliche Gesteinskörnung, Dicke 10 cm.				
		57,288	m2		
Summe	02.01	Tragschichten/ Trennlagen/Sauberkeitsschicht			

LEISTUNGSVERZEICHNIS - Bauhauptgewerk

Alle Einzelpreise in EUR netto

OZ	BESCHREIBUNG	MENGE	EINHEIT	EINHEITSPREIS	GESAMTPREIS
02.02	Fundamentbeton				
02.02.0010	Ortbeton Streifenfundament Stahlbeton C25/30 XC2 B 40-50cm T 200-225cm				
	Ortbeton Streifenfundament, obere Betonfläche waagerecht, aus Stahlbeton, Normalbeton C 25/30 DIN 1045-2, natürliche Gesteinskörnung, Expositionsklasse XC2 (Bewehrungskorrosion durch Karbonatisierung, nass/selten trocken), Querschnittsbreite über 40 bis 50 cm, Querschnittstiefe über 200 bis 225 cm.				
		85,932	m3		
02.02.0020	Ortbeton Streifenfundament Stahlbeton C25/30 XC2 B 40-50cm T 75-100cm				
	Ortbeton Streifenfundament, obere Betonfläche waagerecht, aus Stahlbeton, Normalbeton C 25/30 DIN 1045-2, natürliche Gesteinskörnung, Expositionsklasse XC2 (Bewehrungskorrosion durch Karbonatisierung, nass/selten trocken), Querschnittsbreite über 40 bis 50 cm, Querschnittstiefe über 75 bis 100 cm.				
		8,334	m3		
02.02.0030	Schalung Streifenfundament einhäuptig H 2-2,5m				
	Schalung Streifenfundament, einhäuptig, Bauteilhöhe über 2 bis 2,5 m.				
		284,508	m2		
02.02.0040	Schalung Streifenfundament einhäuptig H 3-3,5m				
	Schalung Streifenfundament, einhäuptig, Bauteilhöhe über 3 bis 3,5 m.				
		71,340	m2		

LEISTUNGSVERZEICHNIS - Bauhauptgewerk

Alle Einzelpreise in EUR netto

OZ	BESCHREIBUNG	MENGE	EINHEIT	EINHEITSPREIS	GESAMTPREIS
02.02.0050	Aussparungen in Betonbauteilen für alle Formen				
	Aussparungen in Betonbauteilen für alle Formen Zuschnitt bis 0,4 m2				
		5,000	St		
02.02.0060	Ortbeton Streifenfundament Stahlbeton C25/30 XC2 B 40-50cm T 75-100cm				
	Ortbeton Streifenfundament, obere Betonfläche waagerecht, aus Stahlbeton, Normalbeton C 25/30 DIN 1045-2, natürliche Gesteinskörnung, Expositionsklasse XC2 (Bewehrungskorrosion durch Karbonatisierung, nass/selten trocken), Querschnittsbreite über 40 bis 50 cm, Querschnittstiefe über 75 bis 100 cm.				
		2,738	m3		
Summe	02.02	Fundamentbeton			

LEISTUNGSVERZEICHNIS - Bauhauptgewerk

Alle Einzelpreise in EUR netto

OZ	BESCHREIBUNG	MENGE	EINHEIT	EINHEITSPREIS	GESAMTPREIS
02.03	Bodenplatte				
02.03.0010	Ortbeton Bodenpl. Stahlbeton C25/30 XC2 D 20-25cm				
	Ortbeton Bodenplatte, als Stahlbeton, Normalbeton C 25/30 DIN 1045-2, natürliche Gesteinskörnung, Expositionsklasse XC2 (Bewehrungskorrosion durch Karbonatisierung, nass/selten trocken), Dicke über 20 bis 25 cm.				
		70,750	m3		
02.03.0020	Schalung Bodenpl. H 15-25cm				
	Schalung Bodenplatte, als Randschalung, Schalungshöhe über 15 bis 25 cm.				
		70,445	m		
02.03.0030	Leerrohr DN 100 zur Aufnahme von Kabeln				
	Leerrohr DN 100 zur Aufnahme von Kabeln unter der Bodenplatte Bodenklasse: 3 - 5				
		5,000	m		
02.03.0040	Futterrohre für Rohrdurchführungen in Betonbauteilen				
	Liefern und Einbauen von einem dichten Futterrohr für bauseitige Installationen und Rohrdurchführungen in Schalungen/Stb-Wänden/Bodenplatten inklusive aller Nebenarbeiten, Befestigungsmaterialien, gem. Plan oder Angaben. Matr.: PVC Hart Einzellänge 150-300 mm DN: 200 mm				
		3,000	St		

Projekt	2025-021 - Sanierung und Erweiterung Turnhalle Süd West Ausschreibung
----------------	---

LEISTUNGSVERZEICHNIS - Bauhauptgewerk

Alle Einzelpreise in EUR netto

OZ	BESCHREIBUNG	MENGE	EINHEIT	EINHEITSPREIS	GESAMTPREIS
----	--------------	-------	---------	---------------	-------------

Summe	02.03	Bodenplatte			
--------------	--------------	--------------------	--	--	--

LEISTUNGSVERZEICHNIS - Bauhauptgewerk

Alle Einzelpreise in EUR netto

OZ	BESCHREIBUNG	MENGE	EINHEIT	EINHEITSPREIS	GESAMTPREIS
02.04	Stahlbetonstützen/Ringanker/Wände				
02.04.0010	Ortbeton Ringanker Stahlbeton C25/30 XC1 B 30 cm H 36,5 cm				
	Ortbeton Ringanker, obere Betonfläche waagerecht, als Stahlbeton, Normalbeton C 25/30 DIN 1045-2, natürliche Gesteinskörnung, Expositionsklasse XC1 (Bewehrungskorrosion durch Karbonatisierung, trocken/ständig nass), rechteckig, Querschnittsbreite 30 cm, Querschnittshöhe 36,5 cm , Ausführung im Erdgeschoss.	51,640	m		
02.04.0020	Ortbeton Unterzug Stahlbeton C25/30 XC1 B 30 cm H 50 cm				
	Ortbeton Unterzug, obere Betonfläche waagerecht, als Stahlbeton, Normalbeton C 25/30 DIN 1045-2, natürliche Gesteinskörnung, Expositionsklasse XC1 (Bewehrungskorrosion durch Karbonatisierung, trocken/ständig nass), rechteckig, Querschnittsbreite 30 cm, Querschnittshöhe 50 cm , Ausführung im Kellergeschoss.	2,310	m		
02.04.0030	Ortbeton Ringanker Stahlbeton C25/30 XC1 B 24 cm H 36,5 cm				
	Ortbeton Ringanker, obere Betonfläche waagerecht, als Stahlbeton, Normalbeton C 25/30 DIN 1045-2, natürliche Gesteinskörnung, Expositionsklasse XC1 (Bewehrungskorrosion durch Karbonatisierung, trocken/ständig nass), rechteckig, Querschnittsbreite 24 cm, Querschnittshöhe 36,5 cm , Ausführung im Erdgeschoss.	30,000	m		
02.04.0040	Schalung Ringanker rechteckig Schalungspl.				
	Schalung Ringanker, mit rechteckigem Querschnitt,				

LEISTUNGSVERZEICHNIS - Bauhauptgewerk

Alle Einzelpreise in EUR netto

OZ	BESCHREIBUNG	MENGE	EINHEIT	EINHEITSPREIS	GESAMTPREIS
----	--------------	-------	---------	---------------	-------------

Fortsetzung von letzter Seite (OZ: 02.04.0040) ...

Schalungshaut für Betonflächen ohne Anforderung, aus Schalungsplatten.

82,289 m2

02.04.0050 Ortbeton Stütze innen außen Stahlbeton C25/30 XC1 rechteckig L 400-450cm B 30 cm H 30 cm

Ortbeton Stütze, innen und außen, als Stahlbeton, Normalbeton C 25/30 DIN 1045-2, natürliche Gesteinskörnung, Expositionsklasse XC1 (Bewehrungskorrosion durch Karbonatisierung, trocken/ständig nass), rechteckig, Länge über 400 bis 450 cm, **Querschnittsbreite 30 cm**, **Querschnittshöhe 30 cm**, Ausführung im Erdgeschoss.

10,000 St

02.04.0060 Ortbeton Stütze innen außen Stahlbeton C25/30 XC1 rechteckig L 400-450cm B 24 cm H 36 cm

Ortbeton Stütze, innen und außen, als Stahlbeton, Normalbeton C 25/30 DIN 1045-2, natürliche Gesteinskörnung, Expositionsklasse XC1 (Bewehrungskorrosion durch Karbonatisierung, trocken/ständig nass), rechteckig, Länge über 400 bis 450 cm, **Querschnittsbreite 24 cm**, **Querschnittshöhe 36 cm**, Ausführung im Erdgeschoss.

2,000 St

02.04.0070 Ortbeton Stütze innen außen Stahlbeton C25/30 XC1 rechteckig L bis 200cm B 24 cm H 36 cm

Ortbeton Stütze, innen und außen, als Stahlbeton, Normalbeton C 25/30 DIN 1045-2, natürliche Gesteinskörnung, Expositionsklasse XC1 (Bewehrungskorrosion durch Karbonatisierung, trocken/ständig nass), rechteckig, Länge bis 200 cm, **Querschnittsbreite 24 cm**, **Querschnittshöhe 36 cm**, Ausführung im 1. Obergeschoss.

LEISTUNGSVERZEICHNIS - Bauhauptgewerk

Alle Einzelpreise in EUR netto

OZ	BESCHREIBUNG	MENGE	EINHEIT	EINHEITSPREIS	GESAMTPREIS
----	--------------	-------	---------	---------------	-------------

Fortsetzung von letzter Seite (OZ: 02.04.0070) ...

12,000 St

02.04.0080 Anker Anschluss Mauerwerk Stahl korrosionsbest. Korrosionsbeständigkeit Kl.III eindübeln

Anker für den Anschluss von Mauerwerk (Stumpfstößanker), aus korrosionsbeständigem Stahl, Korrosionsbeständigkeit (CRC) Klasse III DIN EN 1993-1-4, Einbau in Außenwand, beim Aufmauern in vorh. Bauteil aus Beton eindübeln.

384,000 St

02.04.0090 Schalung Stütze innen außen rechteckig 750-1000cm2

Schalung Stütze, innen und außen, Querschnitt rechteckig, Bauteilquerschnitt über 750 bis 1000 cm2, Schalungshaut für Betonflächen ohne Anforderung, ohne Fuge, Ausführung im Erdgeschoss.

97,243 m2

02.04.0100 Ortbeton Sturz Stahlbeton C25/30 XC1 B 24 cm H 25 cm

Ortbeton Sturz, für Türöffnung, obere Betonfläche waagerecht, als Stahlbeton, Normalbeton C 25/30 DIN 1045-2, natürliche Gesteinskörnung, Expositionsklasse XC1 (Bewehrungskorrosion durch Karbonatisierung, trocken/ständig nass), rechteckig, **Querschnittsbreite 24 cm, Querschnittshöhe 25 cm**, Ausführung im Erdgeschoss.

9,600 m

02.04.0110 Dämmschicht in Schalung Ringbalken XPS D 60mm 0,030W/(mK) DAA dm B 25cm

Dämmschicht in Schalung für Ringbalken, aus Polystyrol-Hartschaum XPS DIN EN 13164, Dämmschichtdicke 60 mm, Bemessungswert der Wärmeleitfähigkeit max. 0,030 W/(mK),

LEISTUNGSVERZEICHNIS - Bauhauptgewerk

Alle Einzelpreise in EUR netto

OZ	BESCHREIBUNG	MENGE	EINHEIT	EINHEITSPREIS	GESAMTPREIS
----	--------------	-------	---------	---------------	-------------

Fortsetzung von letzter Seite (OZ: 02.04.0110) ...

Nennwert der Wärmeleitfähigkeit max. 0,029 W/(mK),
Baustoffklasse DIN 4102-1 B1 (schwerentflammbar),
Anwendungsgebiet DIN 4108-10 DAA, mittlere
Druckbelastbarkeit - dm, einlegen in die Schalung, einschl.
Befestigung, Breite Dämmfläche 25 cm, Ausführung im
Erdgeschoss.

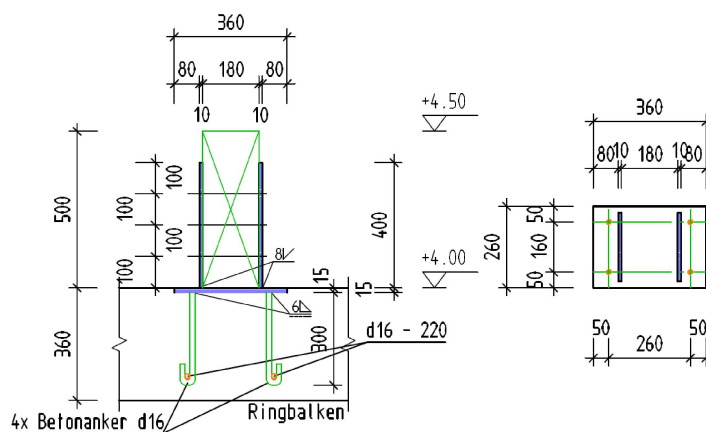
1,335 m2

02.04.0120 Fußpunktauflager Brettschichtholzträger

Fußpunktauflager Brettschichtholzträger
liefern, herstellen (entsprechend Statik)

in bestehende Bewehrung des Ringbalkens einarbeiten
inklusive Grundierungsbeschichtung 70µm

Fußpunktauflager BSH -Träger 4x herstellen



4,000 St

Summe	02.04	Stahlbetonstützen/Ringanker/Wände	
-------	-------	-----------------------------------	--

Projekt	2025-021 - Sanierung und Erweiterung Turnhalle Süd West Ausschreibung
---------	---

LEISTUNGSVERZEICHNIS - Bauhauptgewerk

Alle Einzelpreise in EUR netto

OZ	BESCHREIBUNG	MENGE	EINHEIT	EINHEITSPREIS	GESAMTPREIS
02.05	Deckenplatte				
02.05.0010	Ortbeton Deckenpl. waager. Stahlbeton C25/30 XC2 Decken-D 20cm				
	Ortbeton Deckenplatte, obere Betonfläche waagerecht, als Stahlbeton, Normalbeton C 25/30 DIN 1045-2, natürliche Gesteinskörnung, Expositionsklasse XC2 (Bewehrungskorrosion durch Karbonatisierung, nass/selten trocken), Deckendicke 20 cm, Ausführung im Erdgeschoss.				
		10,656	m2		
Summe	02.05	Deckenplatte			

LEISTUNGSVERZEICHNIS - Bauhauptgewerk

Alle Einzelpreise in EUR netto

OZ	BESCHREIBUNG	MENGE	EINHEIT	EINHEITSPREIS	GESAMTPREIS
02.06	Durchführungen in Wänden und Fundamentstreifen				
02.06.0010	Futterrohr DN 100 mm				
	Liefern und Einbauen von einem dichten Futterrohr für bauseitige Installationen und Rohrdurchführungen in der Schalung für Stb-Wände und Stb-Decken inkl. sämtlicher Nebenarbeiten, Befestigungsmaterialien, gem Plan oder Angaben. Mat.:PVC hart, Einzellänge: 150 - 300 mm, DN: 100 mm				
		2,000	St		
02.06.0020	Futterrohr DN 300 mm				
	Liefern und Einbauen von einem dichten Futterrohr für bauseitige Installationen und Rohrdurchführungen in der Schalung für Stb-Wände und Stb-Decken inkl. sämtlicher Nebenarbeiten, Befestigungsmaterialien, gem Plan oder Angaben. Mat.:PVC hart, Einzellänge: 150 - 300 mm, DN: 200 mm				
		2,000	St		
Summe	02.06	Durchführungen in Wänden und Fundamentstreifen			

LEISTUNGSVERZEICHNIS - Bauhauptgewerk

Alle Einzelpreise in EUR netto

OZ	BESCHREIBUNG	MENGE	EINHEIT	EINHEITSPREIS	GESAMTPREIS
02.07	Bewehrung				
02.07.0010	Betonstabstahl B500 alle Durchmesser				
	Bewehrung aus Betonstabstahl B500 mit bauaufsichtlicher Zulassung, alle Durchmesser, Längen bis 7 m, für Wand, Bodenplatte ,Ringanker etc aus Ortbeton.				
	liefern,schneiden,biegen und verlegen				
		8,344	t		
02.07.0020	Bewehrung aus Betonstahlmatten				
	Bewehrung aus Betonstahlmatten B500A DIN 488-1, DIN 488-4, als Lagermatte, für Bodenplatteund Wände aus Ortbeton.				
	Mattenliste Typ				
	Q335-A = 296,976 kg				
	Q524-A = 6.052,68 kg				
	Q636-A = 395,928 kg				
	R257-A =1.361,646 kg				
		8,053	t		
02.07.0030	Angabe Mehrpreis für Stahl je kg bei Mengenmehrung				
	Angabe Mehrpreis für Stahl je kg bei Mengenmehrung				
		1,000	kg		
02.07.0040	Angabe Minderpreis für Stahl je kg Mengenminderung				
	Angabe Minderpreis für Stahl je kg bei Mengenminderung				
		1,000	kg		

Projekt	2025-021 - Sanierung und Erweiterung Turnhalle Süd West Ausschreibung
----------------	---

LEISTUNGSVERZEICHNIS - Bauhauptgewerk

Alle Einzelpreise in EUR netto

OZ	BESCHREIBUNG	MENGE	EINHEIT	EINHEITSPREIS	GESAMTPREIS
----	--------------	-------	---------	---------------	-------------

Summe	02.07	Bewehrung			
--------------	--------------	------------------	--	--	--

LEISTUNGSVERZEICHNIS - Bauhauptgewerk

Alle Einzelpreise in EUR netto

OZ	BESCHREIBUNG	MENGE	EINHEIT	EINHEITSPREIS	GESAMTPREIS
02.08	Formstahl/Kleineisen/Ankerschienen				
02.08.0010	Kleineisenteile, feuerverzinkt				
	Kleineisenteile, feuerverzinkt, für Ankerplatten und dergleichen.				
		150,000	kg	_____	_____
02.08.0020	Kleineisen-Formteile				
	Kleineisen-Formteile in Wände und Decken für verschiedene Gewerke, wie Aufzug, Lüftung und dergleichen.				
		150,000	kg	_____	_____
Summe	02.08	Formstahl/Kleineisen/Ankerschienen			_____

LEISTUNGSVERZEICHNIS - Bauhauptgewerk

Alle Einzelpreise in EUR netto

OZ	BESCHREIBUNG	MENGE	EINHEIT	EINHEITSPREIS	GESAMTPREIS
02.09	Flächendämmung und Isolierung				
02.09.0010	Perimeterdämmung Kelleraußenwand W1.1-E PS-Hartschaum XPS 0,035W/(mK) D 160mm PW dh Perimeterdämmung auf Kelleraußenwand, Wassereinwirkungsklasse W1.1-E (Bodenfeuchte und nichtdrückendes Wasser bei Bodenplatten und erdberührten Wänden), aus Polystyrol-Hartschaum XPS DIN EN 13164, Bemessungswert der Wärmeleitfähigkeit max. 0,035 W/(mK), Nennwert der Wärmeleitfähigkeit max. 0,034 W/(mK), Dicke 160 mm, als Platten, Anwendungsgebiet DIN 4108-10 PW, hohe Druckbelastbarkeit - dh, mit Dübeln, oberflächenbündig.	172,937	m2		
02.09.0020	Abdichtung Wand W1.1-E PMBC D 3mm 2-schichtig Spachtelverf Abdichtung erdberührter Wände DIN 18533-1 und DIN 18533-3, Raumnutzungsklasse RN2-E (übliche Anforderung), Wassereinwirkungsklasse W1.1-E (Bodenfeuchte und nichtdrückendes Wasser bei Bodenplatten und erdberührten Wänden), Rissklasse R3-E (hoch), Rissüberbrückungsklasse RÜ3-E (hohe Rissüberbrückung bis 1 mm, Rissversatz bis 0,5 mm), mit kunststoffmodifizierter Bitumen-Dickbeschichtung (PMBC), Trockenschichtdicke mind. 3 mm, 2-schichtig, im Spachtelverfahren aufbringen, Untergrund Beton, Hersteller und Typ '.....'vom Bieter einzutragen.	172,937	m2		
02.09.0030	Schuttlage Abdichtung Wand Noppenbahn D 8mm lose verlegen Schuttlage für Abdichtung erdberührter Wände DIN 18533-1 und DIN 18533-2, aus Noppenbahn mit Gleit-, Schutz- und Lastverteilungsschicht, Schichtdicke 8 mm, lose verlegen, Hersteller und Typ '.....'vom Bieter einzutragen.	172,937	m2		

Projekt	2025-021 - Sanierung und Erweiterung Turnhalle Süd West Ausschreibung
----------------	---

LEISTUNGSVERZEICHNIS - Bauhauptgewerk

Alle Einzelpreise in EUR netto

OZ	BESCHREIBUNG	MENGE	EINHEIT	EINHEITSPREIS	GESAMTPREIS
----	--------------	-------	---------	---------------	-------------

Summe	02.09	Flächendämmung und Isolierung			<hr/>
--------------	--------------	--------------------------------------	--	--	-------

LEISTUNGSVERZEICHNIS - Bauhauptgewerk

Alle Einzelpreise in EUR netto

OZ	BESCHREIBUNG	MENGE	EINHEIT	EINHEITSPREIS	GESAMTPREIS
02.10	Außentreppe massiv				
02.10.0010	Ortbeton Streifenfundament Stahlbeton C25/30 XC2 B 40-50cm T 125-150cm				
	Ortbeton Streifenfundament, obere Betonfläche waagerecht, aus Stahlbeton, Normalbeton C 25/30 DIN 1045-2, natürliche Gesteinskörnung, Expositionsklasse XC2 (Bewehrungskorrosion durch Karbonatisierung, nass/selten trocken), Querschnittsbreite über 40 bis 50 cm, Querschnittstiefe über 125 bis 150 cm.				
		3,081	m3		
02.10.0020	Ortbeton Streifenfundament Stahlbeton C25/30 XC2 B 40-50cm T 50-75cm				
	Ortbeton Streifenfundament, obere Betonfläche waagerecht, aus Stahlbeton, Normalbeton C 25/30 DIN 1045-2, natürliche Gesteinskörnung, Expositionsklasse XC2 (Bewehrungskorrosion durch Karbonatisierung, nass/selten trocken), Querschnittsbreite über 40 bis 50 cm, Querschnittstiefe über 50 bis 75 cm.				
		0,770	m3		
02.10.0030	Schalung Streifenfundament einhäuptig H 1-1,5m				
	Schalung Streifenfundament, einhäuptig, Bauteilhöhe über 1 bis 1,5 m.				
		6,163	m2		
02.10.0040	Ortbeton Stützwand Stahlbeton C25/30 XC2 SB2 D 15-25cm				
	Ortbeton Stützwand, als Stahlbeton, Normalbeton C 25/30 DIN 1045-2, natürliche Gesteinskörnung, Expositionsklasse XC2 (Bewehrungskorrosion durch Karbonatisierung, nass/selten trocken), als Sichtbeton, mit normalen Anforderungen, Klasse SB 2 gemäß DBV-Merkblatt "Sichtbeton", Dicke über 15 bis 25 cm, Erprobungsflächen werden gesondert vergütet.				

LEISTUNGSVERZEICHNIS - Bauhauptgewerk

Alle Einzelpreise in EUR netto

OZ	BESCHREIBUNG	MENGE	EINHEIT	EINHEITSPREIS	GESAMTPREIS
----	--------------	-------	---------	---------------	-------------

Fortsetzung von letzter Seite (OZ: 02.10.0040) ...

5,475 m3

02.10.0050 Schalung Streifenfundament einhäuptig H 2-2,5m

Schalung Streifenfundament, einhäuptig, Bauteilhöhe über 2 bis 2,5 m.

5,933 m2

02.10.0060 Ortbeton Bodenpl. Stahlbeton C25/30 XC2 D 20-25cm

Ortbeton Bodenplatte, als Stahlbeton, Normalbeton C 25/30 DIN 1045-2, natürliche Gesteinskörnung, Expositionsklasse XC2 (Bewehrungskorrosion durch Karbonatisierung, nass/selten trocken), Dicke über 20 bis 25 cm.

2,593 m3

02.10.0070 Schalung Bodenpl. H 15-25cm

Schalung Bodenplatte, als Randschalung, Schalungshöhe über 15 bis 25 cm.

20,300 m

02.10.0080 Treppenlauf gerade Fertigteil Platten-D 25cm Lauf-B 140cm Steigungen 14 St H 18 cm T 26 cm C30/37 XC2 SB2-FT

Treppenlauf, gerade, als Fertigteil DIN EN 13369 und DIN EN 14843, Dicke Treppenlaufplatte 25 cm, Breite Treppenlauf 140 cm,

Steigungen 14 St,

Höhe Steigung 18 cm,

Tiefe Treppenauftritt 26 cm,

Normalbeton C 30/37 DIN 1045-2, natürliche Gesteinskörnung, Expositionsklasse XC2 (Bewehrungskorrosion durch Karbonatisierung, nass/selten trocken), als Sichtbeton mit normalen Anforderungen, Klasse SB 2-FT gemäß "Merkblatt

LEISTUNGSVERZEICHNIS - Bauhauptgewerk

Alle Einzelpreise in EUR netto

OZ	BESCHREIBUNG	MENGE	EINHEIT	EINHEITSPREIS	GESAMTPREIS
----	--------------	-------	---------	---------------	-------------

Fortsetzung von letzter Seite (OZ: 02.10.0080) ...

Sichtbetonfertigteile", Einbauteile für Fremdleistungen und Bewehrung werden gesondert vergütet.

1,000 St

02.10.0090 Füllstoff einbauen verdichten Kies-Sand-Gemisch liefern

Füllstoff einbauen und verdichten, profilgerecht, mit Kies-Sand-Gemisch, natürliche Gesteinskörnung TL Gestein, liefern, Körnung 0/32.

8,162 m3

02.10.0100 Bettungsschicht Füllstoff liefern einbauen verdichten D 25-30cm Schotter

Bettungsschicht, Füllstoff, liefern, profilgerecht einbauen und verdichten, Verdichtungsgrad mind. DPr 0,95, Schichtdicke über 25 bis 30 cm, zulässige Abweichung von der Sollhöhe +/- 2 cm, Schotter, natürliche Gesteinskörnung TL Gestein.

4,703 m3

02.10.0110 Perimeterdämmung Streifenfundament Seiten W1.1-E PS-Hartschaum XPS 0,035W/(mK) D 160mm PW dh

Perimeterdämmung auf den Seiten des Streifenfundamentes, Wassereinwirkungsklasse W1.1-E (Bodenfeuchte und nichtdrückendes Wasser bei Bodenplatten und erdberührten Wänden), aus Polystyrol-Hartschaum XPS DIN EN 13164, Bemessungswert der Wärmeleitfähigkeit max. 0,035 W/(mK), Nennwert der Wärmeleitfähigkeit max. 0,034 W/(mK), Dicke 160 mm, Anwendungsgebiet DIN 4108-10 PW, hohe Druckbelastbarkeit - dh, mit Klebe- und Dichtungsmasse auf Bitumenbasis (2-Komponentenkleber) befestigen.

2,000 m2

02.10.0120 Abdichtung Wand W1.1-E PMBC D 3mm 2-schichtig Spachtelverf

LEISTUNGSVERZEICHNIS - Bauhauptgewerk

Alle Einzelpreise in EUR netto

OZ	BESCHREIBUNG	MENGE	EINHEIT	EINHEITSPREIS	GESAMTPREIS
----	--------------	-------	---------	---------------	-------------

Fortsetzung von letzter Seite (OZ: 02.10.0120) ...

Abdichtung erdberührter Wände DIN 18533-1 und DIN 18533-3, Raumnutzungs-kategorie RN2-E (übliche Anforderung), Wassereinwirkungs-kategorie W1.1-E (Bodenfeuchte und nichtdrückendes Wasser bei Bodenplatten und erdberührten Wänden), Riss-kategorie R3-E (hoch), Rissüberbrückungs-kategorie RÜ3-E (hohe Rissüberbrückung bis 1 mm, Rissversatz bis 0,5 mm), mit kunststoffmodifizierter Bitumen-Dickbeschichtung (PMBC), Trockenschichtdicke mind. 3 mm, 2-schichtig, im Spachtelverfahren aufbringen, Untergrund Beton.

38,233 m2

02.10.0130 Schutzlage Abdichtung Wand Noppenbahn D 8mm lose verlegen

Schutzlage für Abdichtung erdberührter Wände DIN 18533-1 und DIN 18533-2, aus Noppenbahn mit Gleit-, Schutz- und Lastverteilungsschicht, Schichtdicke 8 mm, lose verlegen.

38,233 m2

02.10.0140 Regenwasserablauf Guss Eimer senkr.

Regenwasserablauf aus Gusseisen mit Eimer, zum Anschluss einer Regenfallleitung, Auslauf senkrecht.

1,000 St

Summe	02.10	Außentreppe massiv
--------------	--------------	---------------------------

Summe	02	Beton-und Stahlbetonarbeiten
--------------	-----------	-------------------------------------

LEISTUNGSVERZEICHNIS - Bauhauptgewerk

Alle Einzelpreise in EUR netto

OZ	BESCHREIBUNG	MENGE	EINHEIT	EINHEITSPREIS	GESAMTPREIS
03	Maurerarbeiten				
03.01	Abdichtungen				
03.01.0010	Abdichtung in/unter Wand D 25-40cm W4-E Bitumen-Dachdichtungsbahn G200DD MSB-Q Bürstenstreich-Gießverf Abdichtung in oder unter Wänden DIN 18533-1 und DIN 18533-2, Wanddicke über 25 bis 40 cm, Raumnutzungs-klasse RN1-E (geringe Anforderung), Wassereinwirkungsklasse W4-E (Spritzwasser und Bodenfeuchte am Wandsockel sowie Kapillarwasser in und unter Wänden), Rissklasse R1-E (gering), Rissüberbrückungsklasse RÜ1-E (geringe Rissüberbrückung bis 0,2 mm), eine Lage Bitumen-Dachdichtungsbahnen G 200 DD mit Glasgewebeeinlage 200 g/m2, Anwendungstyp MSB-Q (Mauersperrbahn, mit Querkraftübertragung) DIN/TS 20000-202, im Bürstenstreich- und Gießverfahren aufbringen, Hersteller und Typ '.....'vom Bieter einzutragen.	188,180	m		
Summe	03.01	Abdichtungen			

LEISTUNGSVERZEICHNIS - Bauhauptgewerk

Alle Einzelpreise in EUR netto

OZ	BESCHREIBUNG	MENGE	EINHEIT	EINHEITSPREIS	GESAMTPREIS
03.02	Mauererarbeiten				
03.02.0010	Mauerwerk Außenwand Planziegel SFK12 RDK1 D 30cm Dünnbettm. 0,14W/(mK) 10DF(248/300/249) Mauerwerk nach bauaufsichtlicher Zulassung, der Außenwand, Leichthochlochziegel Planziegel, DIN 105-6 oder nach Zulassung, Festigkeitsklasse 12, Rohdichteklasse 1, Mauerwerksdicke 30 cm, Dünnbettmörtel M 10 DIN 18580 oder DIN 20000-412 in Verbindung mit DIN EN 998-2, Wärmeleitfähigkeit Lambda R 0,14 W/(mK), 10 DF (248/300/249), Arbeitshöhe über 3,5 bis 5,5 m, Ausführung im Erdgeschoss, Hersteller und Typ '.....'vom Bieter einzutragen.	251,550	m2		
03.02.0020	Mauerwerk Innenwand Planziegel SFK12 RDK1 D 24cm Dünnbettm. 8DF(248/240/249) Mauerwerk nach bauaufsichtlicher Zulassung, der Innenwand, Leichthochlochziegel Planziegel, DIN 105-6 oder nach Zulassung, Festigkeitsklasse 12, Rohdichteklasse 1, Mauerwerksdicke 24 cm, Dünnbettmörtel M 10 DIN 18580 oder DIN 20000-412 in Verbindung mit DIN EN 998-2, 8 DF (248/240/249), Arbeitshöhe bis 5,5 m, Hersteller und Typ '.....'vom Bieter einzutragen.	147,895	m2		
03.02.0030	Ringanker Ziegel-U-Schale B 36,5cm L 240mm H 240mm Ringanker aus Ziegel U-Schalen, Breite 36,5 cm, Länge 240 mm, Höhe 240 mm, Bewehrung wird gesondert vergütet, Betonfüllung wird gesondert vergütet.	13,500	m		
03.02.0040	Öffnung überdecken Betonsturz tragend gedämmt Außenwand H 24,8cm D 30cm B				

LEISTUNGSVERZEICHNIS - Bauhauptgewerk

Alle Einzelpreise in EUR netto

OZ	BESCHREIBUNG	MENGE	EINHEIT	EINHEITSPREIS	GESAMTPREIS
	251cm				
	Öffnung überdecken mit Betonsturz nach bauaufsichtlicher Zulassung/Typenstatik, tragend gemäß Statik, gedämmt, Einbau in Außenwand, Sturzhöhe 24,8 cm, Wanddicke 30 cm, größte Rohbaubreite der Öffnung 251 cm.				
		5,345	m		
03.02.0050	Öffnung überdecken Betonsturz tragend Innenwand H 24,8cm D 24cm B 251cm				
	Öffnung überdecken mit Betonsturz nach bauaufsichtlicher Zulassung/Typenstatik, tragend gemäß Statik, Einbau in Innenwand, Sturzhöhe 24,8 cm, Wanddicke 24 cm, größte Rohbaubreite der Öffnung 251 cm.				
		2,500	m		
Summe	03.02	Maurerarbeiten			
Summe	03	Maurerarbeiten			

LEISTUNGSVERZEICHNIS - Bauhauptgewerk

Alle Einzelpreise in EUR netto

OZ	BESCHREIBUNG	MENGE	EINHEIT	EINHEITSPREIS	GESAMTPREIS
04	Entwässerungskanalarbeiten unter Anbau NEU Regenwasser				
04.01	Rohrgrabenaushub				
04.01.0010	<p>Rohrgrabenaushub Rohrgraben und Schachtaushub sowie Wiederverfüllung für Rohrleitungen; Aushub seitlich lagern; Rohrleitungen mit steinfreiem Material umhüllen; Verfüllung schichtweise, gut verdichtet; In den Einzelpreis sind alle Nebenarbeiten wie zusätzliche Vertiefungen, Planieren der Grabensohle, Mehraushub im Bereich der Schächte und der Arbeitsräume für Rohrverbindungen sowie Abfuhr des überschüssigen Bodenmaterials einzurechnen! Deponiegebühr ist ebenfalls mit ein zurechnen! Grabenbreite: 0,60 - 0,80 m Rohrgrabentiefe: bis 1,20 m Bodenklasse: 3 - 5 Verdichtungsgrad: DPr. 99%</p>	16,800	m3		
04.01.0020	<p>Boden Graben lösen lagern Sohlen-B 0,7-0,8m T bis 2m GU</p> <p>Boden der Gräben, profilgerecht lösen, seitlich lagern, Abfall ist nicht gefährlich, Werte gemäß Ersatzbaustoffverordnung 2023 sind eingehalten, Charakterisierung Bodenmaterial Klasse BM-0 Sand nach EBV 2023, Anlage 1, Tabelle 3, Verbau wird gesondert vergütet, Breite der Sohle über 0,7 bis 0,8 m, Aushubtiefe bis 2 m, Homogenbereich 1, mit einer Bodengruppe, Bodengruppe 1 GU DIN 18196 (Kies-Schluff-Gemisch), Tiefe oberer Horizont des Homogenbereiches von 0 m, Tiefe unterer Horizont des Homogenbereiches bis 2 m, Baumaßnahme der Geotechnischen Kategorie 1 DIN 4020, - Konsistenz DIN EN ISO 14688-1 fest, Mengenermittlung nach Aufmaß an der Entnahmestelle.</p>	2,400	m3		
04.01.0030	<p>Sand Abdeckung Rohr AD 100-300mm einbauen verdichten D 15-20cm</p> <p>Sand, natürliche Gesteinskörnung TL Gestein, liefern, für</p>				

LEISTUNGSVERZEICHNIS - Bauhauptgewerk

Alle Einzelpreise in EUR netto

OZ	BESCHREIBUNG	MENGE	EINHEIT	EINHEITSPREIS	GESAMTPREIS
----	--------------	-------	---------	---------------	-------------

Fortsetzung von letzter Seite (OZ: 04.01.0030) ...

Abdeckung von Rohrleitungen, Außendurchmesser über 100 bis 300 mm, profilgerecht einbauen und verdichten, in Graben, Schichtdicke über 15 bis 20 cm.

2,400 m3

04.01.0040 Rohrgrabenverfüllung mit anzulieferndem Füllmaterial

Rohrgrabenverfüllung mit anzulieferndem Füllmaterial
Im Bereich der Rohrleitungen ist steinfreies Material zu verwenden!

Verfüllung schichtweise, gut verdichtet

Füllmaterial: Kies 0/16

Einbautiefe: bis 1,20m

Verdichtungsgrad: DPr. 99%

16,800 m3

04.01.0050 Boden Graben lösen lagern von Hand Sohlen-B 0,7-0,8m T bis 2m GU

Boden der Gräben, profilgerecht lösen, seitlich lagern, Arbeiten von Hand, Abfall ist nicht gefährlich, Werte gemäß Ersatzbaustoffverordnung 2023 sind eingehalten, Charakterisierung Bodenmaterial Klasse BM-0 Sand nach EBV 2023, Anlage 1, Tabelle 3, Verbau wird gesondert vergütet, Breite der Sohle über 0,7 bis 0,8 m, Aushubtiefe bis 2 m, Homogenbereich 1, mit einer Bodengruppe, Bodengruppe 1 GU DIN 18196 (Kies-Schluff-Gemisch), Tiefe oberer Horizont des Homogenbereiches von 0 m, Tiefe unterer Horizont des Homogenbereiches bis 2 m, Baumaßnahme der Geotechnischen Kategorie 1 DIN 4020, Mengenermittlung nach Aufmaß an der Entnahmestelle.

2,400 m3

04.01.0060 Rohrgrabenaushub von Hand

Rohrgrabenaushub von Hand
auf Anordnung der Bauleitung
Deponiegebühr ist einzurechnen!
Bodenklasse: 3 - 5

Projekt	2025-021 - Sanierung und Erweiterung Turnhalle Süd West Ausschreibung
---------	---

LEISTUNGSVERZEICHNIS - Bauhauptgewerk

Alle Einzelpreise in EUR netto

OZ	BESCHREIBUNG	MENGE	EINHEIT	EINHEITSPREIS	GESAMTPREIS
----	--------------	-------	---------	---------------	-------------

Fortsetzung von letzter Seite (OZ: 04.01.0060) ...

10,000	m3		
--------	----	--	--

Summe	04.01	Rohrgrabenaushub	
-------	-------	------------------	--

Projekt	2025-021 - Sanierung und Erweiterung Turnhalle Süd West Ausschreibung
----------------	---

LEISTUNGSVERZEICHNIS - Bauhauptgewerk

Alle Einzelpreise in EUR netto

OZ	BESCHREIBUNG	MENGE	EINHEIT	EINHEITSPREIS	GESAMTPREIS
04.02	Anbindung Grundleitungen				
04.02.0010	Anbindung Grundleitung an bestehenden Regenwasserleitung				
	Anbindung Grundleitungen an bestehende Schächte DN 100 bis DN 200, KG Rohr				
		2,000	St	_____	_____
Summe	04.02	Anbindung Grundleitungen			_____

LEISTUNGSVERZEICHNIS - Bauhauptgewerk

Alle Einzelpreise in EUR netto

OZ	BESCHREIBUNG	MENGE	EINHEIT	EINHEITSPREIS	GESAMTPREIS
04.03	Regenwasserleitung/Schmutzwasserleitung				
04.03.0010	Abwasserkanal PVC-U homogen OD DN110 Graben verbaut Bettung Typ1 Bettungs-D 10cm Ein-Korn-Kies ob.Schicht Ein-Korn-Kies				
	Abwasserkanal aus PVC-U-Rohren DIN EN 1401-1, homogenes Vollwandrohr, DN/OD 110, Verlegung DIN EN 1610 in vorh. verbauten Graben, einschl. Bettung Typ 1, Dicke der unteren Bettungsschicht mind. 10 cm, aus Ein-Korn-Kies, obere Bettungsschicht aus Ein-Korn-Kies, Dicke der oberen Bettungsschicht gemäß beiliegender statischer Berechnung.				
		15,000	m		
04.03.0020	Abwasserkanal PVC-U homogen OD DN250 Graben verbaut Bettung Typ1 Bettungs-D 10cm Ein-Korn-Kies ob.Schicht Ein-Korn-Kies				
	Abwasserkanal aus PVC-U-Rohren DIN EN 1401-1, homogenes Vollwandrohr, DN/OD 250, Verlegung DIN EN 1610 in vorh. verbauten Graben, einschl. Bettung Typ 1, Dicke der unteren Bettungsschicht mind. 10 cm, aus Ein-Korn-Kies, obere Bettungsschicht aus Ein-Korn-Kies, Dicke der oberen Bettungsschicht gemäß beiliegender statischer Berechnung.				
		20,000	m		
04.03.0030	PVC-U-Bogen KGB 45Grad OD DN160				
	Bogen KGB, Formstück aus PVC-U DIN EN 1401-1, 45 Grad, DN/OD 160, Anschluss an PVC-U-Muffe DIN EN 1401-1.				
		10,000	St		
04.03.0040	PVC-U-Bogen KGB 45Grad OD DN250				
	Bogen KGB, Formstück aus PVC-U DIN EN 1401-1, 45 Grad, DN/OD 250, Anschluss an PVC-U-Muffe DIN EN 1401-1.				
		10,000	St		

LEISTUNGSVERZEICHNIS - Bauhauptgewerk

Alle Einzelpreise in EUR netto

OZ	BESCHREIBUNG	MENGE	EINHEIT	EINHEITSPREIS	GESAMTPREIS
04.03.0050	Sand Abdeckung Rohr einbauen verdichten D 15-20cm				
	Sand, natürliche Gesteinskörnung TL Gestein, liefern, für Abdeckung von Rohrleitungen, DIN EN 1610, profilgerecht einbauen und verdichten, in Graben, Schichtdicke über 15 bis 20 cm.				
		2,400	m3		
Summe	04.03	Regenwasserleitung/Schmutzwasserleitung			
Summe	04	Entwässerungskanalarbeiten unter Anbau NEU Regenwasser			

LEISTUNGSVERZEICHNIS - Bauhauptgewerk

Alle Einzelpreise in EUR netto

OZ	BESCHREIBUNG	MENGE	EINHEIT	EINHEITSPREIS	GESAMTPREIS
05	Abbrucharbeiten				
05.01	Abbrucharbeiten Kelleraußentreppe und Lichtschächte				
05.01.0010	<p>Kelleraußenwand Stahlbeton abbrechen nicht schadstoffbelastet 24kN/m3 D 40 cm Geräteeinsatz mgl. Stoffe laden transp. LKW AN entsorgen AVV170101 Vergüt.Entsorg. AN</p> <p>Abbruch der Kelleraußenwand aus Stahlbeton, Normalbeton, Betonfestigkeitsklasse gemäß Bestandsunterlagen, eine Überschreitung der Betondruckfestigkeit(en) gemäß Bestandsunterlagen im dort zugrunde gelegten Druckfestigkeitssystem (Nennfestigkeiten bzw. charakteristische Festigkeiten) bis zu 2 Druckfestigkeitsklassenstufen ist einzukalkulieren, Betonfestigkeitsklasse 'C20/25' ohne Bekleidungen und Beschichtungen, im Rahmen einer Totalabbruchmaßnahme, nicht schadstoffbelastet, Abfall ist nicht gefährlich, Werte gemäß Ersatzbaustoffverordnung 2023 sind eingehalten, Charakterisierung gemischter Bauschutt Klasse RC-1 nach EBV 2023, Anlage 1, Tabelle 1, Wichte des Abbruchstoffes DIN EN 1991-1-1 24 kN/m3, Abbruchdicke 40 cm, Ausführung innerhalb des Bauwerks, Ausführung im Kellergeschoss, Arbeitshöhe bis 3 m, Geräteeinsatz ist möglich, max. Gesamtgewicht bis 5 t, Ausführung staubarm TRGS 559, aufgenommene Stoffe sammeln, ohne Zerkleinerung, auf LKW des AN laden, transportieren, entsorgen, zum Lager oder zur Anlage nach Wahl des AN, Abfallschlüssel nach AVV (Abfallverzeichnis-Verordnung) 170101 Beton, Vergütung der Entsorgung übernimmt AN.</p>	9,742	m3		
05.01.0020	<p>Treppe Beton Steigungen 14 St Stufen-L 110cm B 25cm Setzstufen-H 20cm abbrechen nicht schadstoffbelastet 24kN/m3 Geräteeinsatz mgl. Stoffe laden transp. LKW AN entsorgen AVV170101 Vergüt.Entsorg. AN</p> <p>Abbruch der Treppe aus unbewehrtem Beton, Normalbeton, Betonfestigkeitsklasse gemäß Bestandsunterlagen, eine Überschreitung der Betondruckfestigkeit(en) gemäß Bestandsunterlagen im dort zugrunde gelegten Druckfestigkeitssystem (Nennfestigkeiten bzw. charakteristische Festigkeiten) bis zu 2 Druckfestigkeitsklassenstufen ist einzukalkulieren, Betonfestigkeitsklasse 'C20/25' Steigungen 14 St, Stufenlänge 110 cm, Breite 25 cm, Höhe 20</p>				

LEISTUNGSVERZEICHNIS - Bauhauptgewerk

Alle Einzelpreise in EUR netto

OZ	BESCHREIBUNG	MENGE	EINHEIT	EINHEITSPREIS	GESAMTPREIS
----	--------------	-------	---------	---------------	-------------

Fortsetzung von letzter Seite (OZ: 05.01.0020) ...

cm, ohne Bekleidungen und Beschichtungen, im Rahmen einer Totalabbruchmaßnahme, nicht schadstoffbelastet, Abfall ist nicht gefährlich, Werte gemäß Ersatzbaustoffverordnung 2023 sind eingehalten, Charakterisierung gemischter Bauschutt Klasse RC-1 nach EBV 2023, Anlage 1, Tabelle 1, Wichte des Abbruchstoffes DIN EN 1991-1-1 24 kN/m³, Ausführung im Freien, Arbeitshöhe bis 2 m, Geräteeinsatz ist möglich, max. Gesamtgewicht bis 5 t, Ausführung staubarm TRGS 559, aufgenommene Stoffe sammeln, ohne Zerkleinerung, im Behälter des AN lagern, Behältergröße über 2 bis 3 m³, auf LKW des AN laden, transportieren, entsorgen, zum Lager oder zur Anlage nach Wahl des AN, Abfallschlüssel nach AVV (Abfallverzeichnis-Verordnung) 170101 Beton, Vergütung der Entsorgung übernimmt AN.

1,000 m³

05.01.0030

Abfall nicht gefährlich AVV170102 nicht schadstoffbelastet EBV 2023 RC-1 LKW AN transp. entsorgen Verwertungsanlage bis 20km Vergüt.Entsorg. AN

Bau- und Abbruchabfälle, Beton, Ziegel, Fliesen und Keramik, nicht gefährlich, Abfallschlüssel nach AVV (Abfallverzeichnis-Verordnung) 170102 Ziegel, nicht schadstoffbelastet, Werte gemäß Ersatzbaustoffverordnung 2023 sind eingehalten, Charakterisierung gemischter Bauschutt Klasse RC-1 nach EBV 2023, Anlage 1, Tabelle 1, auf Baustelle lagernd, laden, mit LKW des AN transportieren, entsorgen, max. Gesamtgewicht ohne Beschränkung, zur Verwertungsanlage, Transportweg bis 20 km, Vergütung der Entsorgung übernimmt AN.

1,500 t

Summe

05.01

Abbrucharbeiten Kelleraußentreppe und Lichtschächte

LEISTUNGSVERZEICHNIS - Bauhauptgewerk

Alle Einzelpreise in EUR netto

OZ	BESCHREIBUNG	MENGE	EINHEIT	EINHEITSPREIS	GESAMTPREIS
05.02	Abbrucharbeiten Attikablech				
05.02.0010	Rückbau bestehendes Attikablech				
	Rückbau des bestehenden Attikableches aus Zinkblech (Breite ca. 50-60 cm inklusive Abkantungen) inklusive Attikabohle und Entsorgung des Materials				
		13,330	m		
05.02.0020	Rückbau vorhandene Regenwasserleitung				
	Rückbau vorhandene Regenwasserleitung aus Zink (Fallrohr)				
		5,000	m		
Summe	05.02	Abbrucharbeiten Attikablech			
Summe	05	Abbrucharbeiten			

LEISTUNGSVERZEICHNIS - Bauhauptgewerk

Alle Einzelpreise in EUR netto

OZ	BESCHREIBUNG	MENGE	EINHEIT	EINHEITSPREIS	GESAMTPREIS
06	Blitzschutzanlage				
06.01	Blitzschutzanlage				
06.01.0010	Fundamenterder, Band, 30/3,5 mm, Stahl verzinkt				
	Band, aus Stahl verzinkt, als Fundamenterder in Fundament- oder Wandschalungen bzw. auf Fundamentsohlen verlegen. Es ist darauf zu achten, dass das Band mindestens 5 cm vom Beton umschlossen wird. Querschnitt: 30/3,5 mm liefern und montieren	110,000	m		
06.01.0020	Fundamenterder, Band, 30/3,5 mm, Edelstahl V4A				
	Band, aus Edelstahl V4A, als Erdleitung in vorbereiteten Erdgraben betriebsfertig verlegen. Querschnitt: 30/3,5 mm liefern und montieren	60,000	m		
06.01.0030	Ausleitungen in Erdreich, Edelstahl V4A, 10 mm				
	Ausleitungen vom Fundamenterder ins Erdreich aus Edelstahl V4A, als Anschlussfahne für die Aufzugs-, Elektro- und Blitzschutzanlagen. Durchmesser: 10 mm liefern und montieren (7 Stück a ca. 5m)	35,000	m		
06.01.0040	Verbindungsklemme, Edelstahl V4A				

LEISTUNGSVERZEICHNIS - Bauhauptgewerk

Alle Einzelpreise in EUR netto

OZ	BESCHREIBUNG	MENGE	EINHEIT	EINHEITSPREIS	GESAMTPREIS
----	--------------	-------	---------	---------------	-------------

Fortsetzung von letzter Seite (OZ: 06.01.0040) ...

Verbindungsklemme, aus Edelstahl V4A, für Verbindungen von Fundamenterder und Erdleitungen.

Rundleiter: 10/10 mm²

Flachleitung: 30/30 mm

19,000 St

06.01.0050 Anschlussfahne, Band, Edelstahl V4A

Anschlussfahne aus Edelstahl V4A, den bauseits verlegten Fundamenterder zur Potentialausgleichschiene verlegen und anschließen, einschl. 3 Stück Bandhalter.

Länge: 1,50 m

1,000 St

06.01.0060 Abnahme, Erdungsanlage, Eigenleistung, pro Ableitung

Abnahme pro Ableitung bei eigen gebauter Anlage durch Messung und Kontrolle der erstellten Erdungsanlage. Messung des Widerstandes der Gesamtanlage und der einzelnen Erdungen mit Auflistung der gemessenen Widerstandswerte, Ausarbeitung eines Prüfprotokolls sowie maßstabsgerechten Zeichnung in dreifacher Ausfertigung.

7,000 St

06.01.0070 Dokumentation, Blitzschutz

Dokumentation der gesamten Blitzschutzanlage mit allen erforderlichen Plänen, Protokollen, Bedienungs- und Instandhaltungsanleitungen sowie deren Pflege- und Reinigungsanleitungen erstellen; in dreifacher Ausfertigung.

1,000 St

Projekt	2025-021 - Sanierung und Erweiterung Turnhalle Süd West Ausschreibung
----------------	---

LEISTUNGSVERZEICHNIS - Bauhauptgewerk

Alle Einzelpreise in EUR netto

OZ	BESCHREIBUNG	MENGE	EINHEIT	EINHEITSPREIS	GESAMTPREIS
----	--------------	-------	---------	---------------	-------------

Summe	06.01	Blitzschutzanlage			_____
--------------	--------------	--------------------------	--	--	-------

Summe	06	Blitzschutzanlage			_____
--------------	-----------	--------------------------	--	--	-------

LEISTUNGSVERZEICHNIS - Bauhauptgewerk

Alle Einzelpreise in EUR netto

OZ	BESCHREIBUNG	MENGE	EINHEIT	EINHEITSPREIS	GESAMTPREIS
----	--------------	-------	---------	---------------	-------------

LV-ZUSAMMENSTELLUNG

Bauhauptgewerk

01.01	Baustelleneinrichtung/Gemeinkosten der Baustelle Sportraumanbau				
01.02	Baustelleneinrichtung Bestandsgebäude				
01	Baustelleneinrichtung				
02.01	Tragschichten/ Trennlagen/Sauberkeitsschicht				
02.02	Fundamentbeton				
02.03	Bodenplatte				
02.04	Stahlbetonstützen/Ringanker/Wände				
02.05	Deckenplatte				
02.06	Durchführungen in Wänden und Fundamentstreifen				
02.07	Bewehrung				
02.08	Formstahl/Kleineisen/Ankerschienen				
02.09	Flächendämmung und Isolierung				
02.10	Außentreppe massiv				
02	Beton-und Stahlbetonarbeiten				
03.01	Abdichtungen				
03.02	Maurerarbeiten				
03	Maurerarbeiten				
04.01	Rohrgrabenaushub				
04.02	Anbindung Grundleitungen				
04.03	Regenwasserleitung/Schmutzwasserleitung				
04	Entwässerungskanalarbeiten unter Anbau NEU Regenwasser				

Projekt	2025-021 - Sanierung und Erweiterung Turnhalle Süd West Ausschreibung
----------------	---

LEISTUNGSVERZEICHNIS - Bauhauptgewerk

Alle Einzelpreise in EUR netto

OZ	BESCHREIBUNG	MENGE	EINHEIT	EINHEITSPREIS	GESAMTPREIS
05.01	Abbrucharbeiten Kelleraußentreppe und Lichtschächte				
05.02	Abbrucharbeiten Attikablech				
05	Abbrucharbeiten				
06.01	Blitzschutzanlage				
06	Blitzschutzanlage				

Angebotssumme netto	EUR
----------------------------	------------

abzgl. Nachlass in %

EUR

Angebotssumme abzgl. Nachlass	EUR
--------------------------------------	------------

zzgl. MwSt. 19,00 %

EUR

Angebotssumme brutto	EUR
-----------------------------	------------